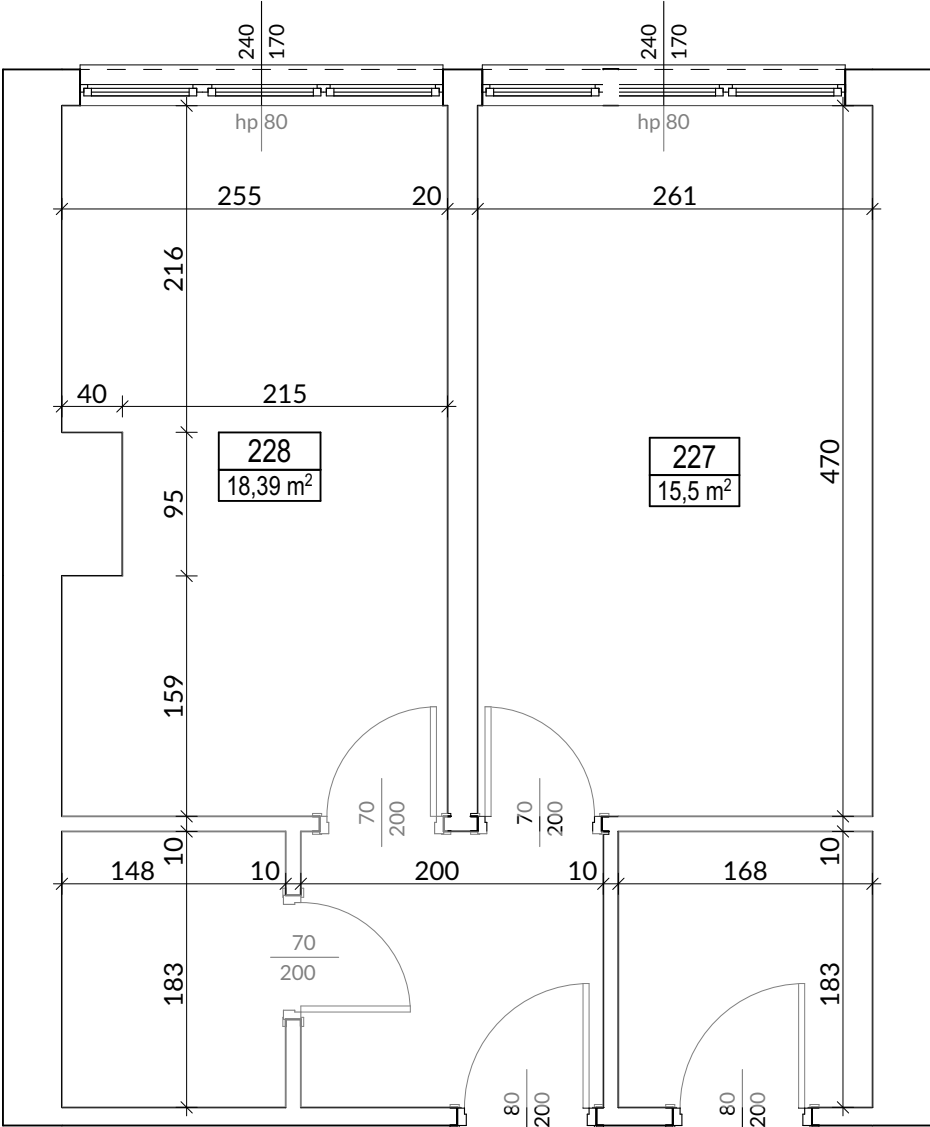
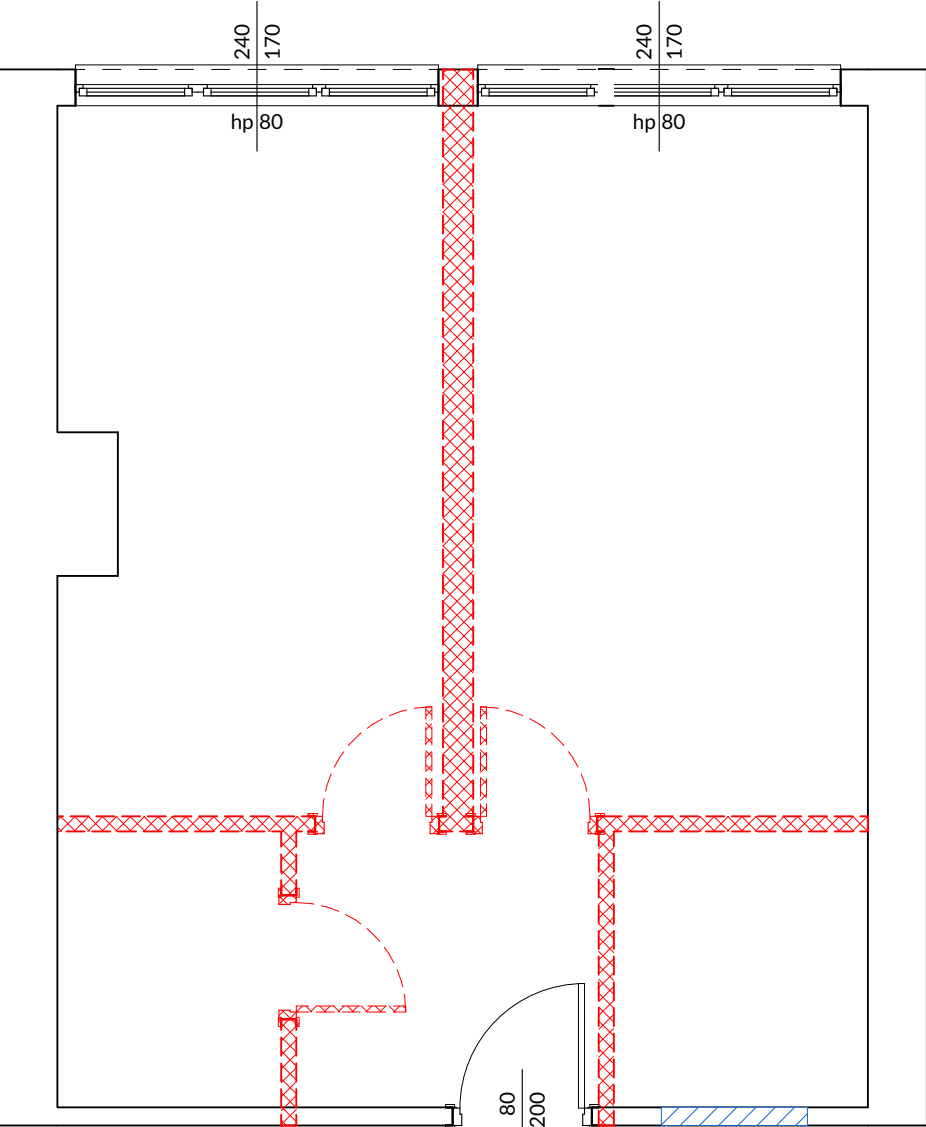


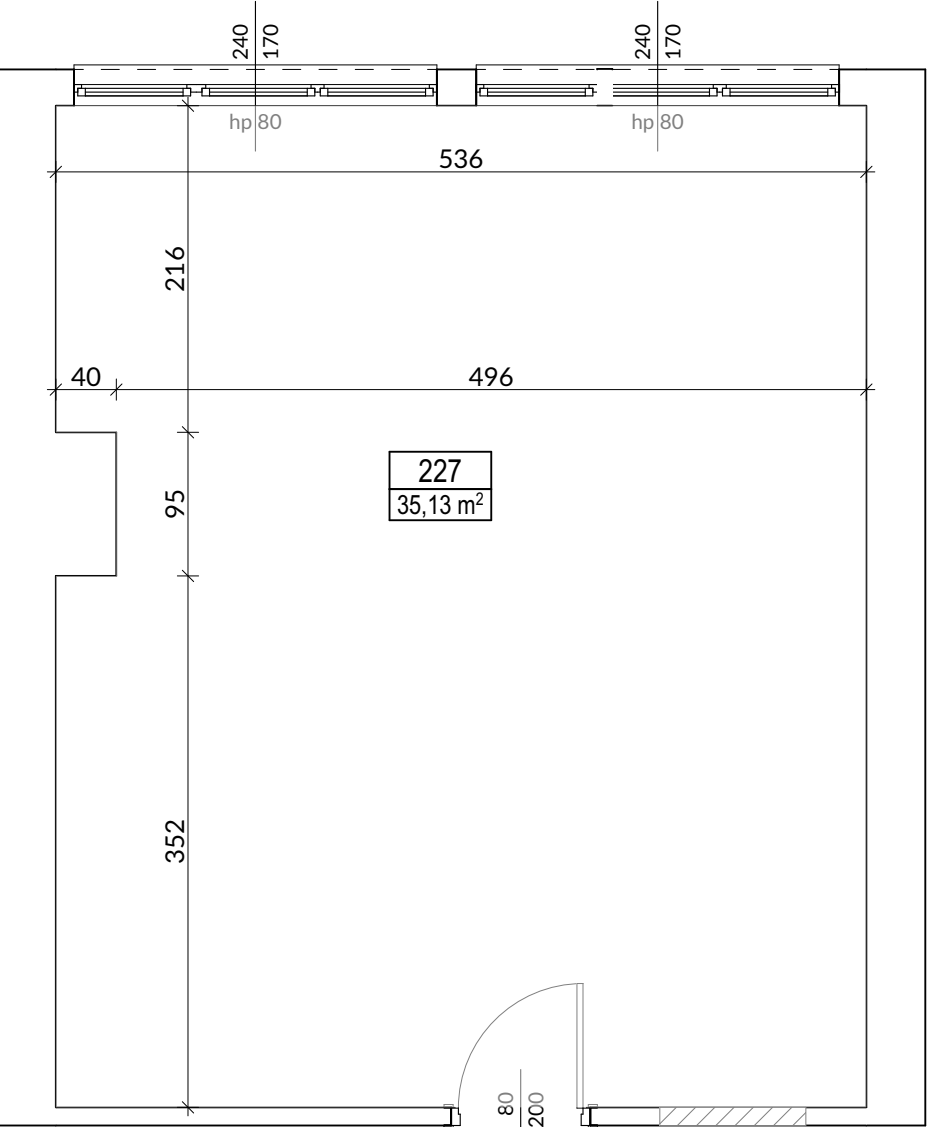
INWENTARYZACJA



ZAKRES PRAC - ROZBIÓRKI/PROJEKTOWANE



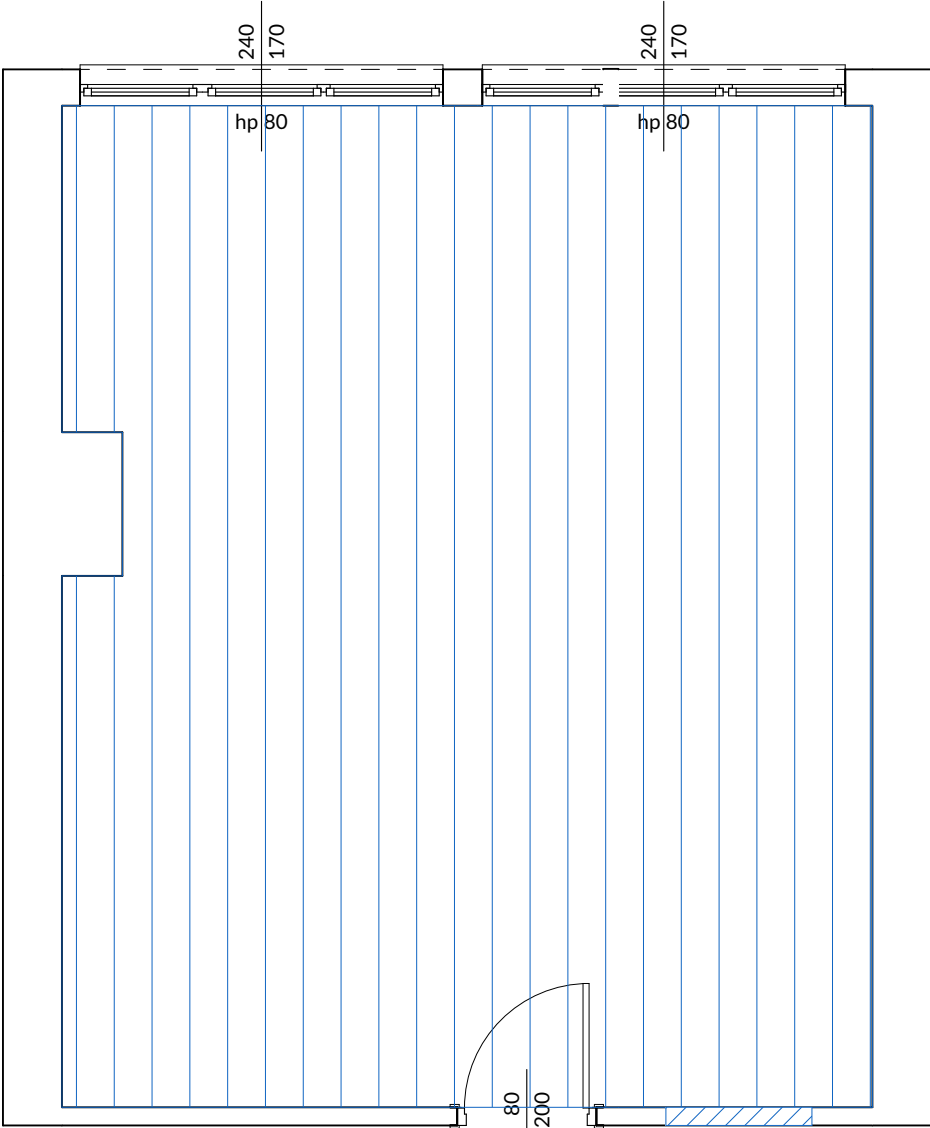
PROJEKT



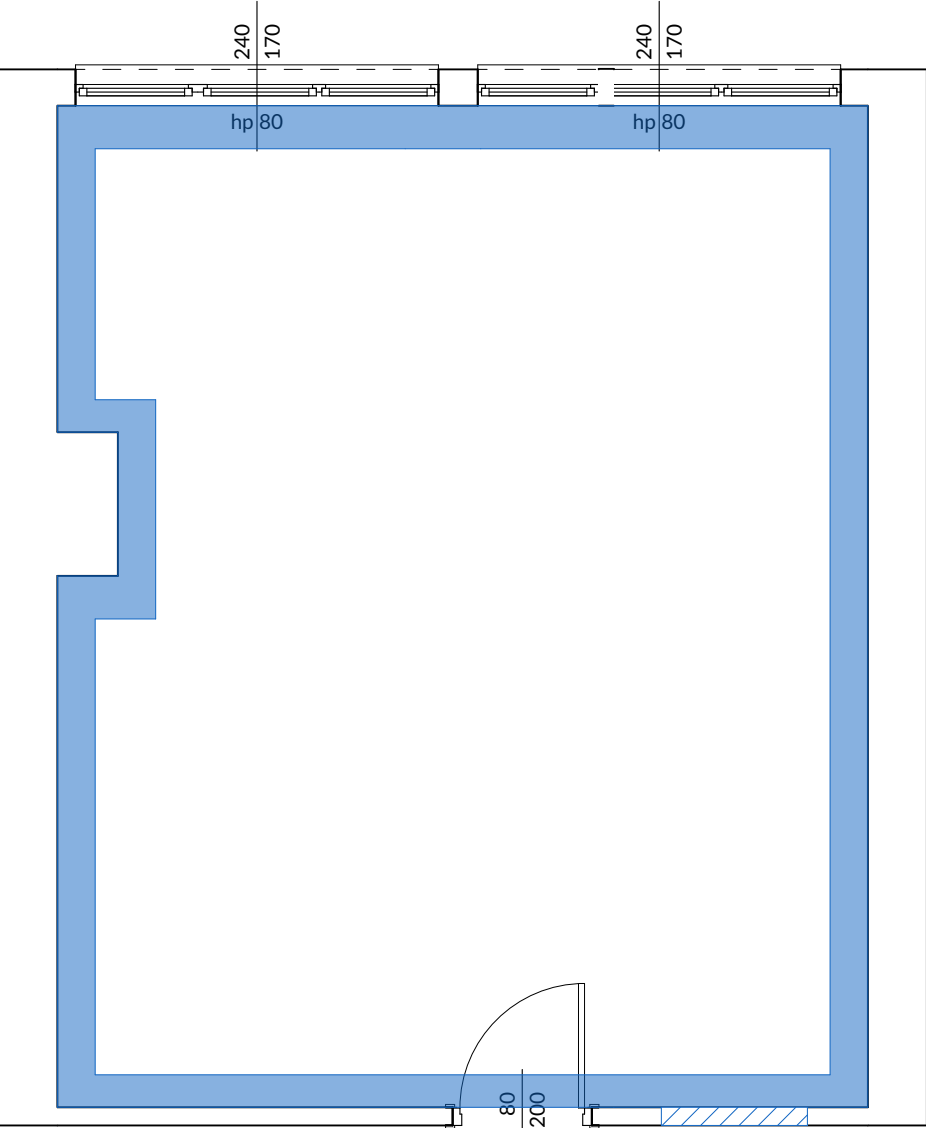
LEGENDA:

- ELEMENTY ISTNIEJĄCE
- ELEMENTY DO ROZBIÓRKI
- ELEMENTY PROJEKTOWANE /ZAMUROWANIA
- PANELE PCV
- ŚCIANY MALOWANE ZE SZPACHLOWANIEM
- SUFITY MALOWANE ZE SZPACHLOWANIEM

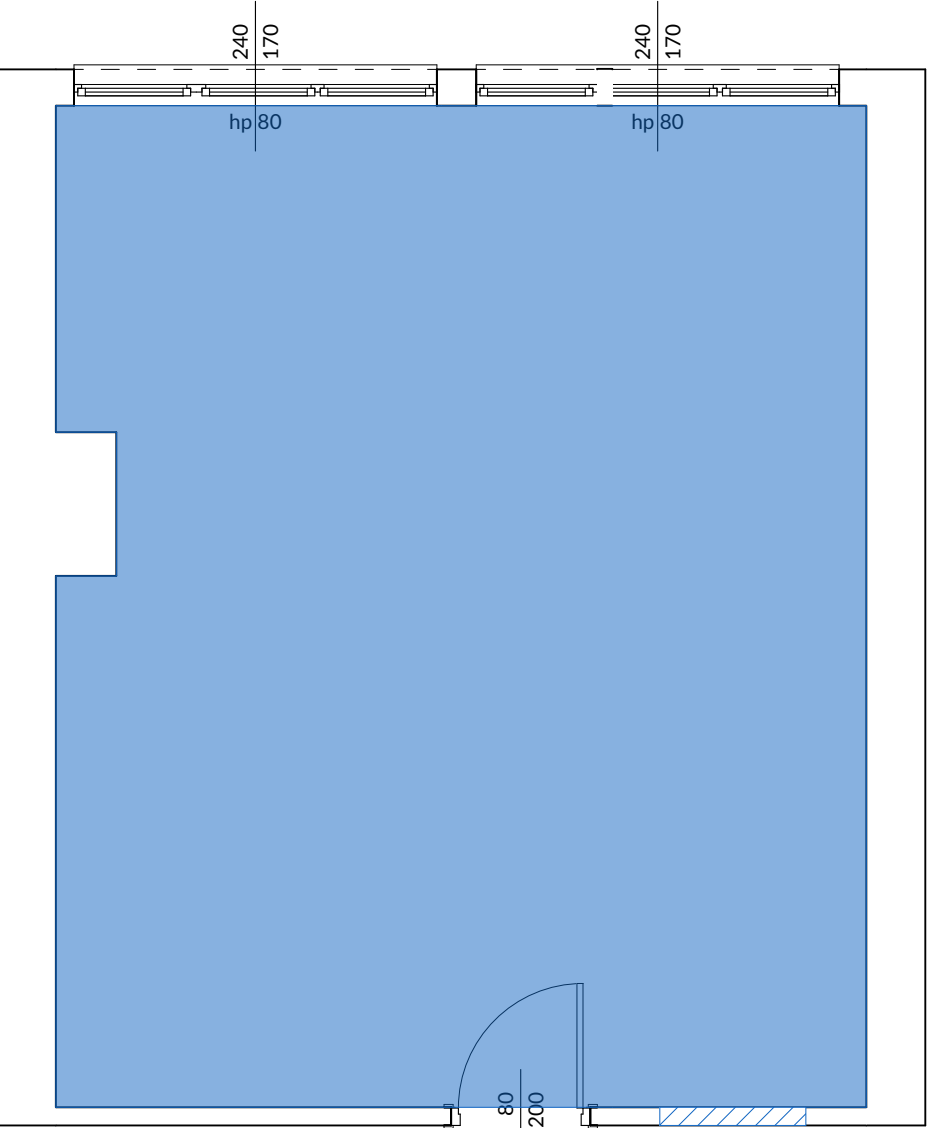
ZAKRES PRAC - POSADZKI



ZAKRES PRAC - ŚCIANY



ZAKRES PRAC - SUFITY



PRACE ROZBIÓRKOWE

- Demontaż posadzek, zerwanie wykładzin w wybranych pomieszczeniach
- Usunięcie starych warstw farb
- Skucie uszkodzonych tynków
- Demontaż ścian działowych (pomieszczenia 227 i 228) wraz z wykuciem ościeżnic drzwiowych

PRACE MONTAŻOWE

- Uzupełnienie ścianek, zamurowanie otworów w ścianach
- Przygotowanie powierzchni pod malowanie farbami
- Malowanie ścian i sufitu farbą lateksową
- Szpachlowanie podłoża cementowego
- Wyrównanie podłoża przez szlifowanie
- Gruntowanie podłoża pod montaż paneli PCW
- Klejenie paneli PCW na przygotowanym podłożu
- Klejenie listew przypodłogowych z tworzywa sztucznego

GRZYBUD Paweł Grzybek	
ul. Tysiąclecia 10F/120, 97-500 Radomsko	
tel. 508 521 423, biuro@gbda.pl, www.gbda.pl, NIP: 7722256818	
ARCHITEKTURA	
Investor:	Śląski Ośrodek Doradztwa Rolniczego
Adres:	ul. Wyszyńskiego 70/126, 42-200 Częstochowa
Przedmiot inwestycji:	Remont wybranych pomieszczeń w budynku Śląskiego Ośrodka Doradztwa Rolniczego oddział w Bielsku-Białej
Lokalizacja inwestycji:	dz. nr ew. 4371/70, obręb 0032 Lipnik, jednostka ew. 246101_1 Bielsko-Biała
Nazwa rysunku:	Pomieszczenia nr 227 i 228
Faza:	Inwentaryzacja i zakres prac
Projektant:	mgr inż. arch. Przemysław Chomiączewski
Sprawdzający:	mgr inż. arch. Magdalena Woźniak-Belka
22/LOOKK/2021	
10/LOOKK/2018	
Nr rysunku: ZP 3	
Skala: 1:50	
Data: 04.2022	